

# Notions de base pour la lecture musicale

La musique s'écrit sur des portées de 5 lignes et 4 interlignes

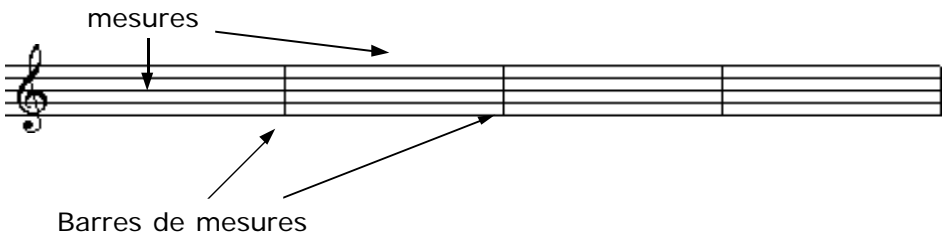
La guitare s'écrit en clef de Sol



La basse s'écrit en clef de Fa



La musique est divisée en petite section appelées mesures. Les barres de mesure délimitent les mesures.



Le chiffre rythmique des mesures

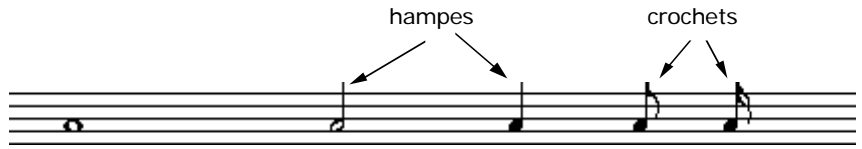
La plus grande partie des musiques populaires s'écrit et se joue en :  $\frac{4}{4}$

Ceci signifie que dans ce cas chaque mesure comportera 4 battements ou pulsations ayant chacun la valeur d'une noire.



# Notions de base pour la lecture musicale (2)

Ce sont les figures de notes qui indiquent leur durée.  
Voici les principales :



La ronde (4 temps)	La blanche (2 temps)	La noire (1 temps)	La croche (1/2 temps)	La double croche (1/4 temps)
-----------------------	-------------------------	-----------------------	--------------------------	---------------------------------

Quand plusieurs figures à crochets se suivent on remplace les crochets par une barre commune de façon à rendre la lecture du rythme plus simple.



Les valeurs de note comparées :

Durée des sons →

A musical staff with five lines, each containing a different note value. From top to bottom: 1 ronde (a single whole note), 2 blanches (two half notes), 4 noires (four quarter notes), 8 croches (eight eighth notes), and 16 double croches (sixteen sixteenth notes). Vertical lines are drawn through the staff to show that all these note values span the same duration of time.

# Notions de base pour la lecture musicale (3)

A chaque figure de note correspond une figure de silence. Voici l'équivalence :

la pause      la ½ pause      le soupir    le ½ soupir    le ¼ soupir

Voici les tessitures minimales qu'il est souhaitable de savoir lire sur la guitare et sur la basse. Bien entendu il est nécessaire ensuite de dépasser ces limites et d'accroître votre capacité de lecture dans les régions aiguës de votre instrument musical.

ligne supplémentaire

Guitare

mi fa sol la si do ré mi fa sol la si do ré mi fa sol

Basse

mi fa sol la si do ré mi fa sol la si do ré mi fa sol

ligne supplémentaire

Petit rappel : La tablature est un procédé de notation musicale plus ancien que l'écriture solfégique. Ce système permet une lecture directe sur l'instrument puisqu'il situe les notes sur le manche de la guitare ou de la basse mais à contrario il ne vous donne aucune liberté quant à l'interprétation qui dépend bien souvent et en premier lieu d'un doigté personnel. De plus la tablature vous limite à la lecture des instruments « frettés » ce qui semble très limitatif.

## Le petit mémo

Mémorisez ces termes et leur signification :

- Portée, lignes (5), interlignes (4)
- Clef de Sol (guitare), clef de Fa (basse)
- Mesures, barres de mesure
- Le chiffre rythmique des mesures, pulsations
- Figures de note, durée
- Ronde, blanche, noire, croche, double croche
- Les figures de silence
- Pause, demi-pause, soupir, demi-soupir, quart de soupir
- Les figures à crochets
- Les valeurs comparées de figures de note
- Tessitures minimales
- Lignes supplémentaires

## Le placement des rythmes

Les temps

Les contretemps