

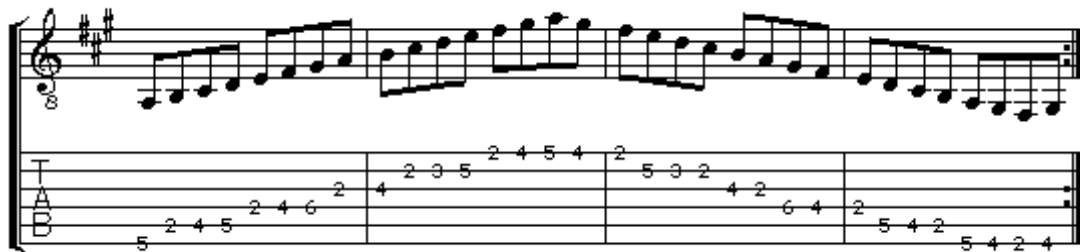
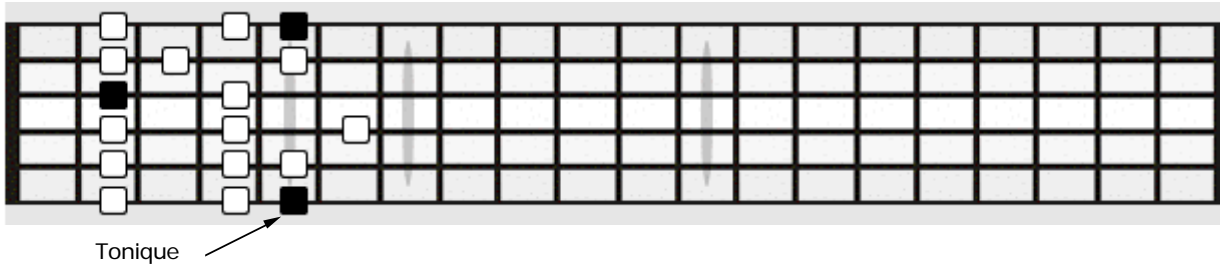
Les gammes Majeures par positions proches (1)

Les exemples ci-dessous sont donnés dans le ton de La Majeur mais sont transposables dans toutes les tonalités.

Doigté 6/4 : [commence sur la corde 6 (Mi grave) par le doigt 4 de la main gauche]

Doigtés main gauche (+4 signifie extension avant du doigt 4)

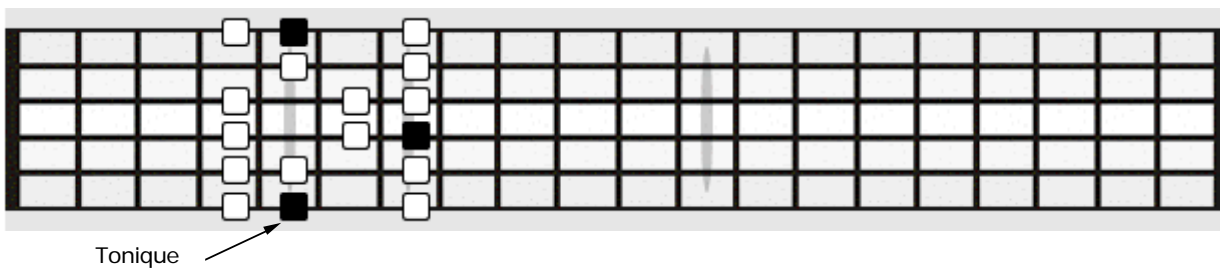
1 2 3 4 +4



Doigté 6/2 : [commence sur la corde 6 (Mi grave) par le doigt 2 de la main gauche]

Doigtés main gauche

1 2 3 4



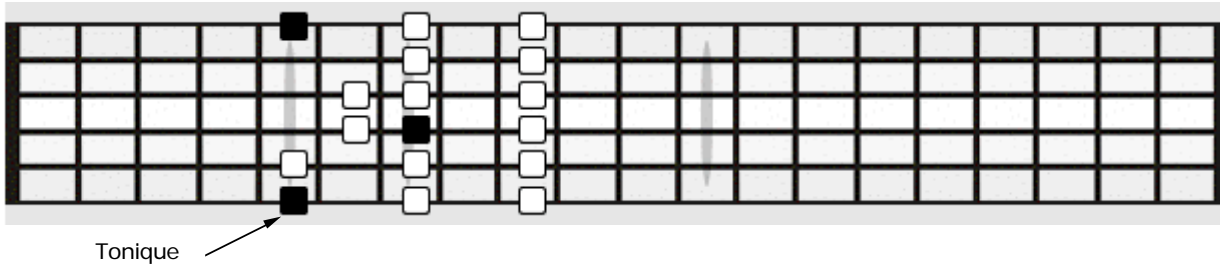
Les gammes Majeures par positions proches (2)

Les exemples ci-dessous sont donnés dans le ton de La Majeur mais sont transposables dans toutes les tonalités.

Doigté 6/1 : [commence sur la corde 6 (Mi grave) par le doigt 1 de la main gauche]

Doigtés main gauche (-1 signifie extension arrière du doigt 1)

-1 1 2 3 4



Musical notation for the major scale in the 6th position, showing the treble clef, key signature of two sharps (F# and C#), and the guitar tablature below. The tablature includes fingerings: 5 7 9, 5 7 9, 6 7 9, 6 7 9, 5 7 9, 9 7 5, 9 7 6, 9 7 6, 9 7 5, 9 7.

Exercice combinant ces trois doigtés en les enchaînant :

Doigté 6/4 :

Musical notation for the major scale in the 6th position using the 6/4 fingering. The tablature includes fingerings: 5 2 4 5, 2 4 6 2, 4 2 3 5, 2 4 5 4, 2 5 3 2, 4 2 6 4, 2 5 4 2, 5 4 2 4. An arrow points to the 4th fret on the 1st string, labeled '4 3 1 1'.

Doigté 6/2 :

Musical notation for the major scale in the 6th position using the 6/2 fingering. The tablature includes fingerings: 5 7, 4 5 7, 4 6 7, 4 6 7, 5 7, 4 5 7, 5 4, 7 5, 7 6 4, 7, 6 4, 7 5 4, 7 5 4.

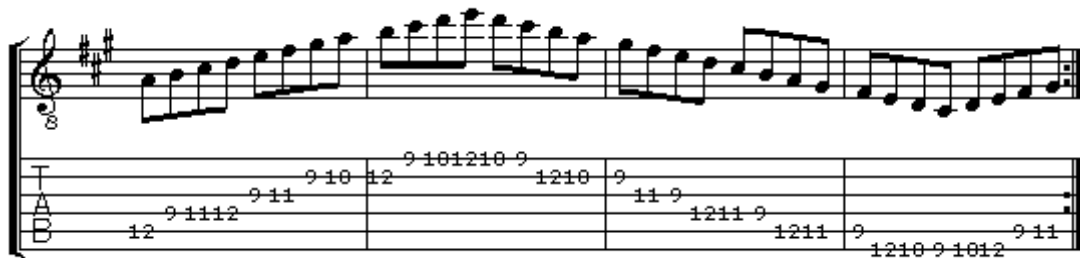
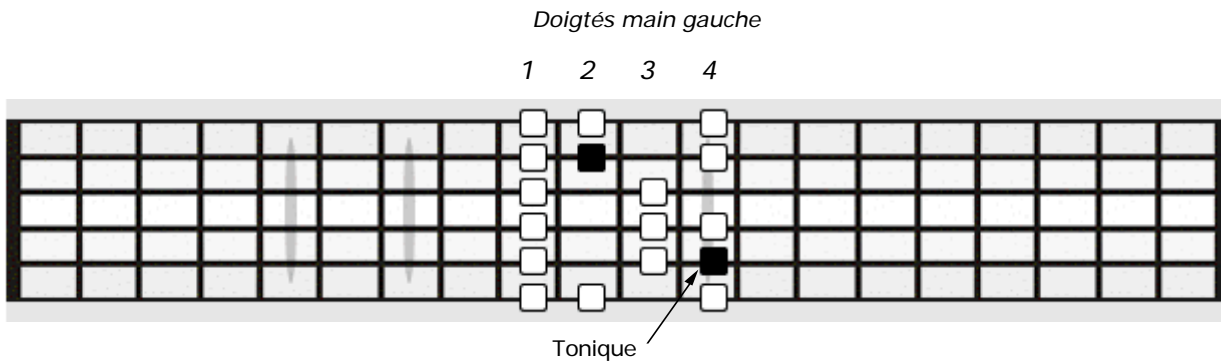
Doigté 6/1 :

Musical notation for the major scale in the 6th position using the 6/1 fingering. The tablature includes fingerings: 5 7 9, 5 7 9, 6 7 9, 6 7 9, 5 7 9, 9 7 5, 9 7 6, 9 7 6, 9 7 5, 9 7.

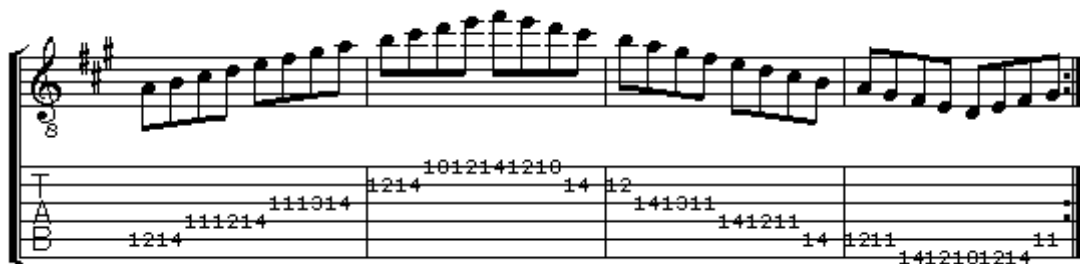
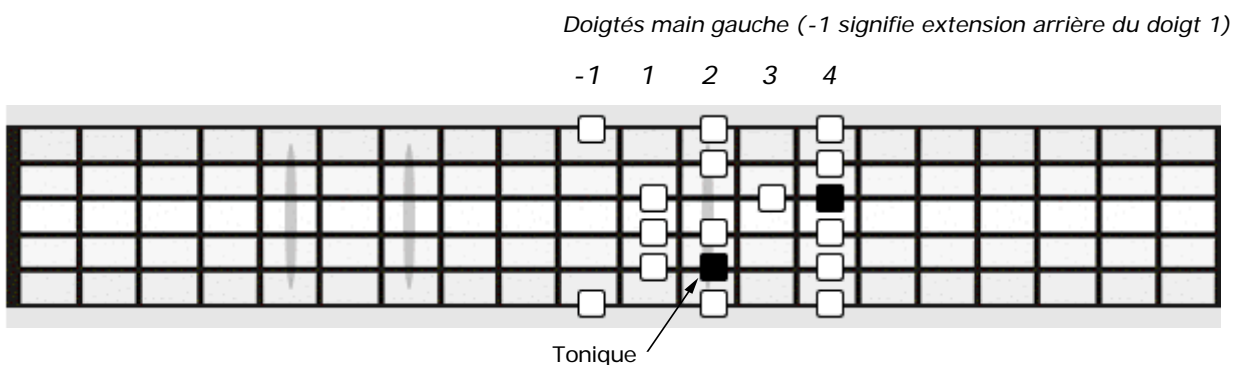
Les gammes Majeures par positions proches (3)

Les exemples ci-dessous sont donnés dans le ton de La Majeur mais sont transposables dans toutes les tonalités.

Doigté 5/4 : [commence sur la corde 5 (La grave) par le doigt 4 de la main gauche]



Doigté 5/2 : [commence sur la corde 5 (La grave) par le doigt 2 de la main gauche]

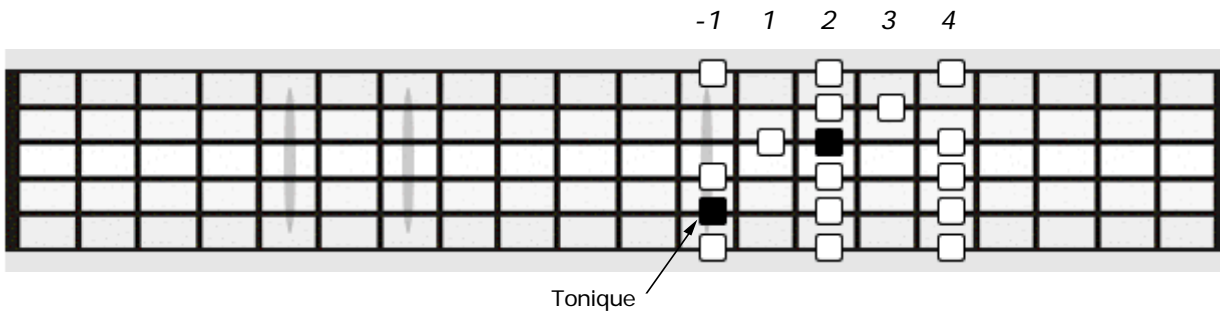


Les gammes Majeures par positions proches (4)

Les exemples ci-dessous sont donnés dans le ton de La Majeur mais sont transposables dans toutes les tonalités.

Doigté 5/1 : [commence sur la corde 5 (La grave) par le doigt 1 de la main gauche]

Doigtés main gauche (-1 signifie extension arrière du doigt 1)



Musical notation for the major scale in the 5th position (Doigté 5/1). The notation includes a treble clef, a key signature of two sharps (F# and C#), and a 6/8 time signature. The scale is written on a single staff. Below the staff are three lines of guitar tablature for strings T, A, and B, with fingerings indicated by numbers.

Exercice combinant ces trois doigtés en les enchaînant :

Doigté 5/4 :

Musical notation for the major scale in the 5th position using a 5/4 fingering pattern. The notation includes a treble clef, a key signature of two sharps (F# and C#), and a 4/4 time signature. The scale is written on a single staff. Below the staff are three lines of guitar tablature for strings T, A, and B, with fingerings indicated by numbers.

Doigté 5/2 :

Musical notation for the major scale in the 5th position using a 5/2 fingering pattern. The notation includes a treble clef, a key signature of two sharps (F# and C#), and a 4/4 time signature. The scale is written on a single staff. Below the staff are three lines of guitar tablature for strings T, A, and B, with fingerings indicated by numbers.

Doigté 5/1 :

Musical notation for the major scale in the 5th position using a 5/1 fingering pattern. The notation includes a treble clef, a key signature of two sharps (F# and C#), and a 6/8 time signature. The scale is written on a single staff. Below the staff are three lines of guitar tablature for strings T, A, and B, with fingerings indicated by numbers.